

BTM-EcoClean MultiRinse-Line

Bandtransport-Geschirrspülmaschinen



Spitzentechnologie für glänzende Spülhygiene

Fünf gute Gründe um sich für die MultiRinse Line zu entscheiden

1 Sparsamkeit

Alle STIERLEN MR Bandtransport-Spülmaschinen sind serienmäßig mit dem patentierten MULTIRINSE-Klarspülsystem ausgestattet, das erheblich weniger Wasser, Energie und Chemikalien verbraucht und somit einen äußerst hohen Leistungsstandard erzielt.

2 Hygiene

Die Pumpe, Saugleitung und Abflussleitung, Steigrohre und sämtliche Schläuche befinden sich an der Außenseite des aus einem Stück, tiefgezogenen Tanks. Das Innere der vollständig zugänglichen Waschkammer ist einfach zu reinigen und gewährleistet maximale Sauberkeit.

3 Leistung

Durch die umfangreichen Zubehörteile, die für die MultiRinse Line zur Verfügung stehen, kann das „Basismodell“ erweitert und perfekt an die Benutzeranforderungen angepasst werden, unabhängig von der Größe und Beschaffenheit der Räumlichkeiten.

4 Zuverlässigkeit

Die einfache Handhabung und Wartung sowie die sorgfältige Auswahl widerstandsfähiger und zuverlässiger Bauteile von führenden europäischen Herstellern sorgen für eine außergewöhnlich lange Lebensdauer der STIERLEN MR – selbst unter anspruchsvollsten Betriebsbedingungen.

5 Qualität

Die STIERLEN MultiRinse-Line wird in einer europäischen Produktionsstätte geplant und gefertigt, die nach dem Qualitätsstandard ISO 9001:2008 und dem Umweltstandard ISO 14001:2004 zertifiziert ist.



BTM MultiRinse-Line

Bandtransportmaschinen



BTM CPV100 MR + WP8

DIE PRODUKTLINIE

Die BTM MultiRinse-Line ist das Spitzenprodukt der Angebotspalette von STIERLEN. Sie ist die ideale Lösung für Großkantinen, Krankenhäuser, Hotels, Inflight-Catering sowie für jede Anforderung mit einem großen Spülgutaufkommen und hoher Spitzenlast. Verfügbar ist die BTM MR in acht Standardausführungen, doch dank der zahlreichen zusätzlichen Optionen und der Möglichkeit einer kundenspezifischen Konfigurationen gibt es kein Spülproblem, das nicht zu lösen ist. Die BTM MR integriert eine große Anzahl fortschrittlichster Technologien und gewährleistet dabei eine außerordentliche Spüeffizienz, eine beachtliche Ersparnis an Wasser, Energie sowie Spülmittel, eine unvergleichliche Hygiene und eine optimale Betriebsflexibilität sowie -sicherheit.



MultiRinse

Die revolutionäre Klarspülung



MIT DEM NEUEN, EXKLUSIVEN „MULTIRINSE“-SYSTEM HALBIERT STIERLEN DEN SPÜLWASSERVERBRAUCH

Die außergewöhnliche, leicht nachprüfbare Leistungsfähigkeit des modernsten, patentierten „MULTIRINSE“-Systems verringert den Spülwasserverbrauch in den neuen STIERLEN MultiRinse Bandtransport-Spülmaschinen drastisch.

Die Hauptaufgabe der ersten Pumpenklarspülung besteht darin, die Teller praktisch ohne Reinigungsmittelrückstände an die zweite ECORINSE+ Pumpenklarspülung zu übergeben. Dadurch wird die abschließende Hochtemperatur-Frischwasserklarspülung mit Klarspüler praktisch zur Hochglanz- und Hygienestufe.

„MULTIRINSE“ sorgt für ein garantiert einwandfreies Spülergebnis mit nur 1,0 Litern Wasser pro Meter Bandstrecke (32 Teller). Das entspricht einer durchschnittlichen Reduzierung von 50% gegenüber herkömmlichen Bandspülmaschinen auf dem Markt. Neben dieser außergewöhnlichen Wassereinsparung werden auch der Anschlußwert, der Energie- sowie der Spülmittel- und Klarspülerverbrauch proportional gesenkt.

Die neuen STIERLEN BTM-MR Maschinen mit „MULTIRINSE“ senken die Betriebskosten auf ein bislang unerreichtes Minimum.

Pumpenklarspülung



Abtropfen



ECORINSE+



Frischwasser-Klarspülung



Anwendungsbereiche



• Hotels



• Kantinen



• Krankenhäuser

EINIGE PLUSPUNKTE

- Tragrahmen und Verkleidung aus Edelstahl 1.4301
- Gewichtsentlastete Vollfronthubtüren
- Obere, untere und seitliche Waschsyste me aus Edelstahl, verstopfungsunempfindliche, tropf freie Düsen
- Tiefgezogene Tanks aus Edelstahl 1.4404 mit abgerundeten Kanten
- Edelstahlfilter in Tankgröße und zusätzlicher Ansaugschutz für Waschpumpe
- Elektronisches Bedienpaneel mit Touch-Screen
- Karosserie und Türen in doppelwandiger Ausführung
- Steuerstromkreis mit 24 V
- Hauptschalter eingebaut
- MultiRinse und Dreifach- Klarspülung mit PRS-System
- Geschirrgesteuerte Aktivierung der Klarspülzone
- Elektrische Vorbereitung zum Anschluss der Dosiereinrichtungen

DIE MARKE FÜR BRILLIANTE SPÜLQUALITÄT

STIERLEN ist die führende Marke für gewerbliche Geschirrspülanlagen. Durch jahrzehntelange Erfahrung und umfassenden Wissenstransfer mit Unternehmen unter dem Dach der Muttergesellschaft Ali-Group kann STIERLEN jegliche Betreiber von Grossküchen mit innovativen Spüllösungen für höchste Leistungsansprüche bedienen. Hygienequalität ist dabei oberstes Gebot. Doch weiterführend sind unsere Produkte auch immer nach betriebswirtschaftlichen Gesichtspunkten konzipiert. Aspekte der Wirtschaftlichkeit, Zuverlässigkeit, Komfort und Sicherheit spielen bei unserer Entwicklung eine tragende Rolle. Eine Maschine dient der Arbeitserleichterung, darum bemisst sich ihr Wert auch an den Vorteilen der Menschen, die damit arbeiten.



WENIGER WASSER



WENIGER CHEMIE



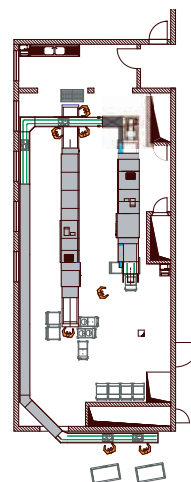
WENIGER ENERGIE

LÖSUNGEN

Die Spüllösungen von STIERELEN richten sich nach den Anforderungen und Ansprüchen des jeweiligen Kunden. Hierzu sind die Maschinen modular aufgebaut und bieten verschiedene dem Bedarf angepasste Konfigurationsmöglichkeiten. Zudem verfügt Stierlen über eine Reihe unterschiedlicher Transportbänder, die dem Spülgutangepasst sind – ob Geschirr, Tablett, Thermo-Tabletts, Utensilien oder Töpfe – STIERELEN liefert Ihnen das optimale Transportband.

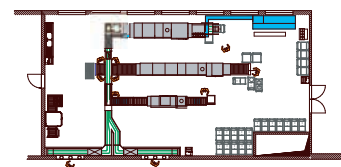
Beispiel Krankenhaus (600 - 800 Essen)

Die Patienten werden mit tablettierten Speisen über Tabletttransportwagen versorgt. Bei der Rückkehr werden die Tablettts aus den Wagen entnommen und auf das Schmutzgeschirrrückgabeband gesetzt. Das Geschirr wird vom vorbeilaufenden Tablett über die abgesenkte Zulaufbahn in eine Bandtransportspülmaschine eingetaktet. Tablettts und Bestecke laufen weiter unter einem Besteckabheber hindurch, der die Bestecke abhebt. Tablettts und Bestecke werden dann automatisch in die Tablett- und Besteckspülmaschine eingetaktet. Die Tablettts werden automatisch abgestapelt. Das Besteck kann direkt absortiert werden oder wird über eine Rutsche einem Besteckkorb zugeführt.



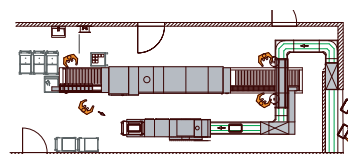
Beispiel Mensa (900 - 1200 Essen)

Aufgrund der großen Essensteilnehmerzahl können an zwei Aufgabestationen die Tablettts aufgegeben werden. Über eine Weiche werden die Tablettts dann der Spülanlage zugeführt. Zunächst werden die Gläser abgenommen, in Körbe gesetzt und in einer Korbtransportmaschine gespült. In Verbindung mit einer Osmoseanlage wird bei den Gläsern damit ein glänzendes Spülergebnis gewährleistet. Die Teller und Schalen können durch die abgesenkte Zulaufbahn an vier Stationen aufgegeben werden. Die Tablettts und die Bestecke laufen wie beim Beispiel Krankenhaus durch eine Tablett- und Besteckspülmaschine.



Beispiel Betriebsgastronomie (1500 Essen)

Auch hier ist eine Bandtransportspülmaschine mit abgesenkter Zulaufbahn im Einsatz, jedoch als Breitbandmaschine. Das Transportband ist mit einer separaten Besteckspur ausgestattet. Die Bestecke werden automatisch abgehoben und der Besteckspur zugeführt. Die Bandtransportspülmaschine ist für den Einbau eines Direktreinigersprühsystems mit einer Neutralzone ausgestattet. Die Tablettts laufen weiter zur Tablettspülmaschine und werden nach der Trocknung automatisch abgestapelt. Beim Staplerwechsel sorgt eine automatische Tablettzwischenstapeleinrichtung für einen unterbrechungsfreien Spülbetrieb. Engpässe bei der Tablett Rückgabe werden vermieden.



EIGENSCHAFTEN und Details



PWS POWER-WASCH-SYSTEM (OPTIONAL)

Zwei zusätzliche Waschröhre oben und unten mit einer eigenen zuschaltbaren Waschpumpe verlängern die Waschkontaktstrecke für beste Spülergebnisse auch bei schneller Geschwindigkeit.



ZULAUFBAHN

Die Zulaufbahn ist mit einer Höhe von 900 mm für eine ergonomisch optimale Bedienung ausgelegt.

Erhältlich in unterschiedlichen Längen und auch in abgesenkter Ausführung. Der geneigte Bahnboden spült Speisereste in die herausnehmbaren Siebschubladen.



TANK

Alle Tanks sind aus einem Stück tiefgezogen. Ablagerung von Rückständen und Schmutzansammlungen sind ausgeschlossen.



WASCHSYSTEME

CNS-Blockwaschsysteme oben, unten und serienmäßig mit seitlichen Wascharmern mit verstopfungsunempfindlichen Düsen.



ISOLIERUNG

Die Isolierung ist dank der Stärke der Tür besonders wirksam - Energieverluste und Geräuschpegel werden erheblich reduziert.



AUSLAUFBAHN

In unterschiedlichen Längen verfügbar. Die Verkleidung ist zu Reinigungszwecken einfach abzunehmen. Das Bahnende verfügt über eine Endschalterwippe für den automatischen Bandstopp, sollte das Spülgut nicht entfernt worden sein.



SICHERHEITSHAKEN

Integrierte Haken an der Innenseite der Laufleisten gewährleisten ein sicheres Einrasten der Tür in zwei Raststellungen und erleichtern die Bedienung.



TÜRINNENSEITE

Die Vollfronhtüren mit integrierten außenliegenden Türfedern haben glatte und hygienische Oberflächen.

TECHNOLOGIEN

Neuester Stand **ELEKTRONIK 4**



Das elektronische Touch-Display der Reihe BTM-MR wurde hinsichtlich Design und Benutzerfreundlichkeit völlig überarbeitet und ist somit für die einfache und vor allem direkte Maschinenbenutzung ausgelegt. Das Bedienpaneel verfügt über drei mit Code gesicherte Benutzerebenen: der Benutzer beschränkt sich auf das Inbetriebsetzen und Stoppen der Maschine; der Anlagenbetreiber kann die Betriebseinstellungen ändern durch Variieren der Geschwindigkeit, Eingeben oder Deaktivieren einiger Funktionseigenschaften des Programms; der autorisierter Techniker hat Zugriff auf die Gesamtheit aller Parameter eines jeden Abschnitts. Damit einwandfreie Spülergebnisse und absolute Hygiene gewährleistet sind, ist die Möglichkeit des Einstellens und Überwachens einer Vielzahl verfügbarer Daten von äußerster Bedeutung. Das Bedienpaneel verfügt über ein Touch-Display für die Anzeige von: Maschinenstatus, Infomeldungen, Maschinendaten und Fehlermeldungen.

Hygiene

Das Design der Reihe BTM-MR, von den Hauptkomponenten bis hin zu den kleinsten Details, wurde so entwickelt, dass ausnahmslos exzellente Ergebnisse bei der Hygiene gewährleistet sind, und dies ist eine der anerkannten Stärken von STIERLEN. Bei der Reihe BTM-MR sind sämtliche Anlagenkomponenten, einschließlich der Pumpen und der Wasser-Steigrohre, extern zum Spülbereich angeordnet. Dieser ist so frei von jeglichen Leitungen und weist innen ausschließlich glatte Flächen auf, wodurch jegliche Ablagerung von Rückständen ausgeschlossen wird. Die große Filterfläche sowie die komplett tiefgezogenen Tanks verhindern eine Schmutzansammlung und ermöglichen problemlose Reinigungsarbeiten. Darüber hinaus wird eine absolute Hygiene durch eine umfangreiche Zahl von Detaillösungen erreicht. Möglich ist zudem eine Thermodesinfektion. Bei diesem Verfahren wird das Geschirr 30 Sekunden lang mit 85°C heißem Wasser besprüht.

Flux Control® Die Vorrichtung, gewährleistet stets eine ausreichende Menge an Nachspülwasser und garantiert somit optimale Hygiene. Gleichzeitig wird dem Bediener Wassermangel sowie Wasserverlust gemeldet.

Sanitizing System® Für jeden Spül- und Nachspülbereich. Zur Desinfektion des Innenraumes am Zyklusende werden die Innenflächen über ausrichtbare Düsen durch Reinigungswasser unter Zugabe von Desinfektionsreiniger mit starkem Druck abgespritzt. Eine perfekte Hygiene am Zyklusende wird somit gewährleistet.

Absolute Zugänglichkeit dies ist eine weitere Eigenschaft, durch die sich das gesamte System auszeichnet. Die Zu- und Ablaufbahnen verfügen über leicht zu entfernende Verkleidungen und erleichtern dem Bediener die komplette Reinigung.

HACCP System ermöglicht das Speichern sämtlicher Betriebsdaten und die übersichtliche Anzeige auf dem PC.

Die Vorzüge des elektronischen Steuersystems sind zahlreich, wie zum Beispiel die Möglichkeit der kontinuierlichen Überwachung der Temperatur in den unterschiedlichen Vorspül-, Spül-, Nachspül- und Trocknungsbereichen. Darüber hinaus wird umgehend jede Störung gemeldet. Ein weiterer Faktor ist die Regelung des korrekten Frischwasserdurchfluß im Nachspülbereich, ist dieser doch ausschlaggebend für eine gute Hygienequalität. Das elektronische Steuersystem gewährleistet zudem die einwandfreien Betriebsbedingungen der Anlage. Denn durch die mögliche Wartungsprogrammierung und die Anzeige der Stunden bis zur nächsten Wartung wird die korrekte und regelmäßige Instandhaltung gewährleistet. Die Elektronik ist mehrsprachig, der Bediener kann problemlos die Sprache des Landes der Maschineninstallation auswählen. Das Touch Display der neusten Generation ermöglicht über das HACCP Programm die Datenübertragung gemäß HACCP-System an einen PC.



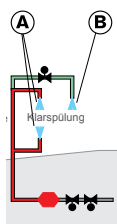
33% weniger Verbrauch

PRS und APRS

Obwohl sich bei herkömmlichen Bandtransportmaschinen verschiedene Transportgeschwindigkeiten einstellen lassen, verbraucht man trotzdem immer die gleiche Menge an Spülwasser, was eine enorme Wasserverschwendung mit sich bringt. Die patentierten und für die MR-Serie erhältlichen PRS-Systeme (Proportional Rinse System) und ihre Automatikversion APRS stellen eine wahre Revolution im Spülmaschinenbereich dar. Mit diesen Systemen lässt sich die exakte Menge an Spülwasser in Abhängigkeit von der Beladung der Maschine und somit von der eingestellten Transportgeschwindigkeit anpassen, was zu Einsparungen von Wasser, Energie und chemischen Reinigern bis zu 33 % führt.

A: Nachspülung in 1. Geschwindigkeit

A+B: Nachspülung in 2. Geschwindigkeit

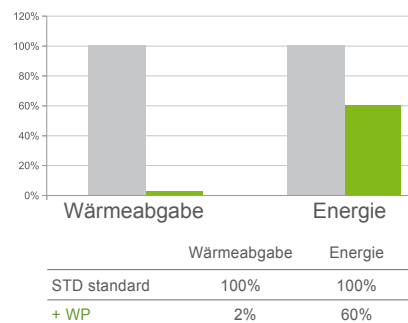


PRS und APRS System

Energieeinsparung und eine gesündere Umwelt

Wärmepumpe

Mit den für die Bandautomaten entwickelten Wärmepumpen WP4, WP6 und WP8 lassen sich bis zu 40 % der normalerweise für die Wassererwärmung benötigten Energie einsparen. Die Wärme aus Maschinenabluft und Spülraumluft wird bei der WP4 für die Erwärmung des Klarspülwassers verwendet, bei WP6 für Klarspülwasser und einen Waschtank, bei WP8 für Klarspülwasser und zwei Waschtanks. Gleichzeitig wird damit die Spülraumluft für eine Verbesserung der Umgebungsbedingungen auf ca. 20°C abgekühlt und entfeuchtet.



70% weniger Verbrauch an Klarspüler

Klarspülmittel-Homogenisator (patentiert)

Klarspülmittel hat eine höhere Dichte als Wasser. Aus diesem Grund können diese beiden Substanzen sich nicht gleichmäßig vermischen, so dass mehr Glanzmittel verwendet werden muss, um die gewünschten Ergebnisse bei der Trocknung zu erzielen. Der durch STIERLEN serienmäßig eingebaute Klarspülmittel-Homogenisator sorgt für die optimale Vermischung von Wasser und Klarspüler und gibt die ideale Antwort auf das erläuterte Problem. Eine Klarspülmittel-Einsparung um bis zu 70 % garantiert einen wirtschaftlichen Betrieb und eine größere Umweltverträglichkeit.



System Klarspülmittel-Homogenisator

ARC

Dreifacheffekt-Trockner mit integrierter Wärmerückgewinnung

DANK DES NEUEN ARC-SYSTEMS KANN DER HEISSE UND FEUCHE LUFTSTROM, DER IN DER MASCHINE ENTSTEHT, GENUTZT WERDEN.

ERSTER EFFEKT

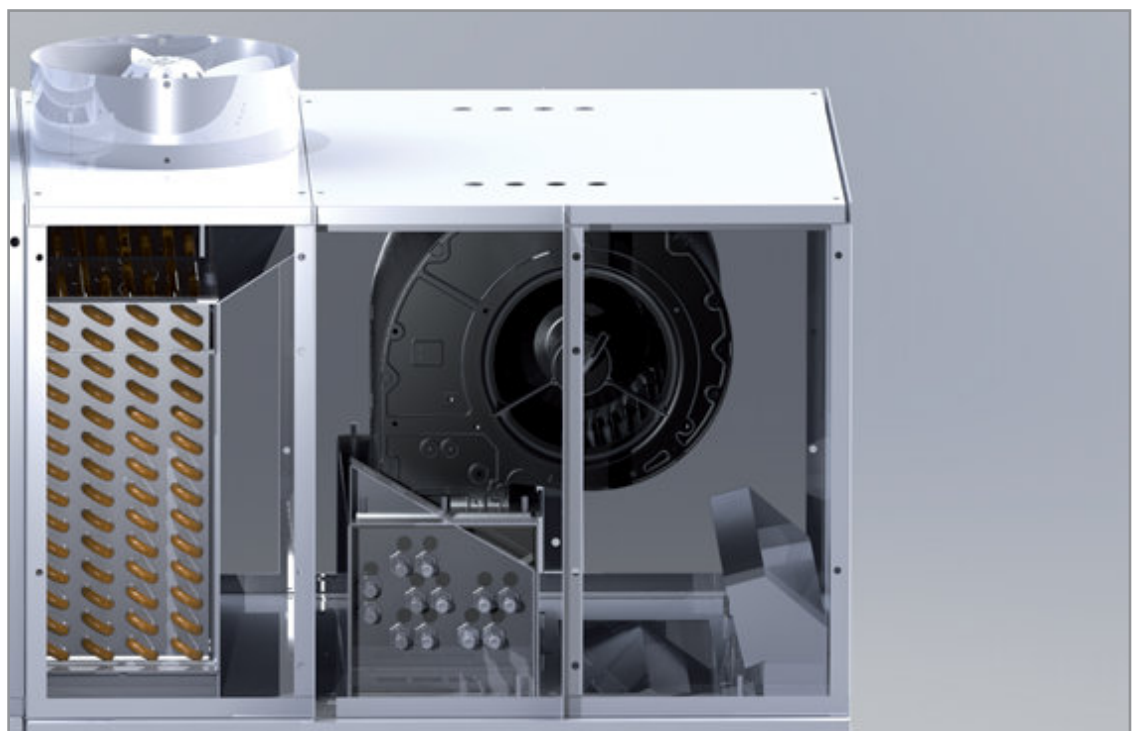
Entfeuchtung der Luft in der Maschine – die Wärmerückgewinnung zieht die heiße, feuchte Luft ab und führt sie durch die Kondensatorbatterie, wo kaltes Wasser in die entgegengesetzte Richtung fließt. Dadurch entstehen die folgenden beiden Effekte: Die feuchte Luft kondensiert im Inneren der Batterie und wird nicht in den Spülbereich abgelassen; das kalte Wasser nimmt die Wärme der Luft auf und erwärmt sich, bevor es in den Boiler eingespeist wird, wodurch erhebliche Energieeinsparungen beim Erwärmen erzielt werden können. Außerdem befindet sich dieser Ansaug- und Rückgewinnungsbereich im heißesten Abschnitt der Maschine (zwischen MultiRinse und Trocknung), wodurch der Wirkungsgrad dieses ersten Vorgangs noch weiter erhöht wird.

ZWEITER EFFEKT

Verdunstung von heißer Luft vom Spülgut – der Effekt der natürlichen Verdunstung wird durch das Absaugen der warmen und feuchten Luft, die durch das Verdunsten der Restfeuchte auf dem Spülgut entsteht erhöht.

DRITTER EFFEKT

Heißluftgebläse – durch die Nutzung der entfeuchteten Luft kann der Energieverbrauch der Heizungen im Trockentunnel erheblich gesenkt werden. Das Trockengebläse recycelt einen Teil der heißen Luft, die durch die Heizungen strömt, und erhöht so ihre Temperatur bei gleichzeitiger Senkung der Feuchtigkeit. Das STIERLEN ARC-System sorgt für das richtige Gleichgewicht zwischen der von der Wärmerückgewinnung abgezogenen und der vom Trocknungsventilator ausgeblasenen Luft. Die Abluftmenge der Maschine wird daher, verglichen mit herkömmlichen Modellen, erheblich reduziert.



APP & WEB

Online-Support

Die APP

Hochmoderne Technologie bringt Supportservices auf den neuesten Stand – die neuen Tools in den MultiRinse Maschinen ermöglichen es Technikern, in Echtzeit mit dem Unternehmen zu kommunizieren, und sorgen für einen schnellen, effizienten Kundendienst.

Die App wurde für Android und iOS entwickelt und kann auf jedem Mobilgerät oder Smartphone installiert werden. Über ein Tablet oder Mobiltelefon können Sie auf der STIERLEN Website auf Ihren Privatbereich zugreifen und Kataloge, Bedienungsanleitungen und Explosionsdarstellungen des Produktes ansehen oder rasch Ersatzteile bestellen.



QR-CODE

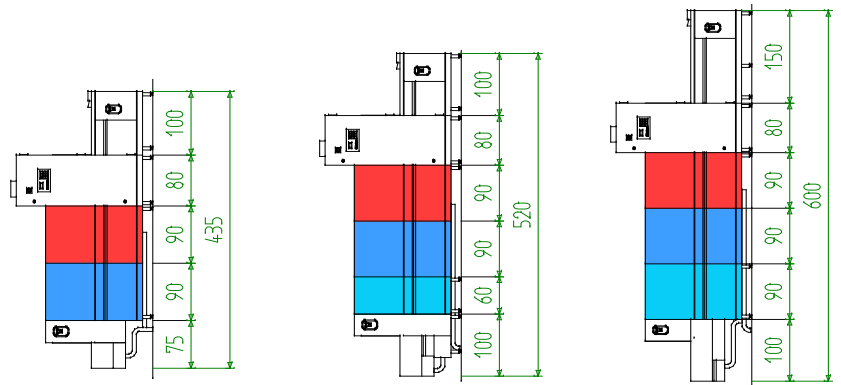
Jede Maschine ist mit einem spezifischen QR-Code gekennzeichnet – ein Identitätsnachweis des Geschirrspülers, der Zugang zu allen technischen Dokumentationen bietet und die elektronische Abwicklung von Ersatzteillieferungen ermöglicht.

SERVICE AUF MAUSKLICK

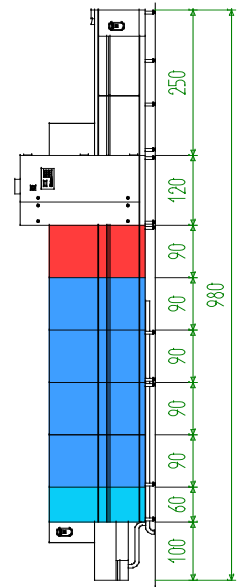
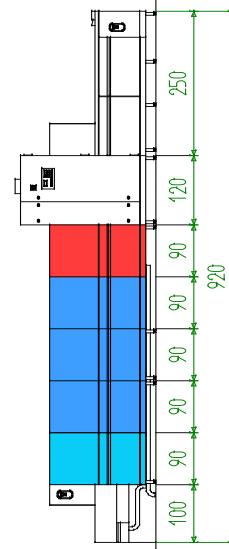
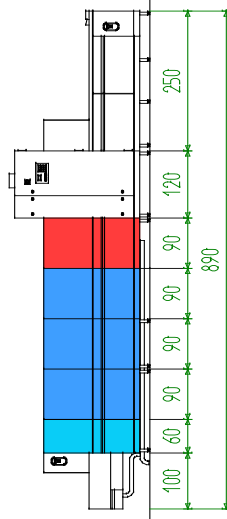
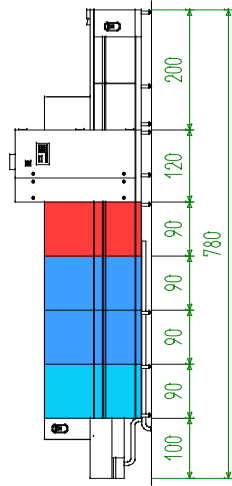
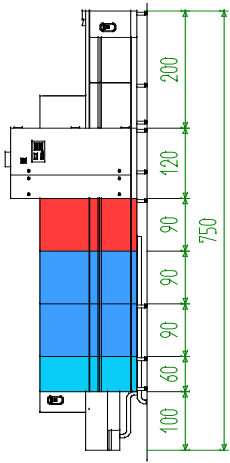
Ganz im Einklang mit der Firmenphilosophie bietet STIERLEN Ihnen nicht nur erstklassige Produkte, sondern auch einen umfassenden 360°-Support. Um seinen Kunden bestmöglich und in Echtzeit helfen zu können, stellt das Unternehmen neben einem engmaschigen Netz an qualifizierten Technikern im gesamten Gebiet auch ein bedienerfreundliches Onlineinstrument zur Verfügung. Unter www.stierlen.de gibt es einen Menüpunkt zur Hilfestellung und Ersatzteilbestellung über das Internet. Auf diesen geschützten Bereich der Website kann mit einem persönlichen Passwort zugegriffen werden. Hier können Sie außerdem sowohl Bedienungsanleitung als auch Schalt-, Hydraulik- und Installationspläne lesen oder herunterladen. Mit wenigen Klicks können Sie auch auf die Explosionszeichnungen zugreifen und komplett automatisch und fehlerfrei eine Ersatzteilbestellung direkt an das Büro veranlassen.

Technische Daten

Durchfahrt-Abmessungen: 620 mm Breit, 430 mm Hoch



BTM-MR MultiRinse-Line	BTM C100-MR	BTM CP100-MR	BTM CV100-MR
Tank Anzahl (mit MultiRinse)	3	4	4
Tellerleistung (mit Band T-60) nach DIN10510 mit 2 Minuten Kontaktzeit	2000	2600	2900
Kontaktstrecke nach DIN (mm)	2000	2600	2900
Bandgeschwindigkeit nach DIN10510 (m/min)	1,00	1,30	1,45
Zulaufbahn inkl. 350 mm Spritzschutz (mm)	750	1000	1000
Vorwaschzone Länge (mm)	-	600	900
Tankinhalt (l)	-	60	80
Pumpenmotor (kW)	-	1,5	2,2
Hauptwaschzonen (mm)	900	900	900
Tankinhalt (l)	100	100	100
Pumpenmotor (kW)	2,2	2,2	2,2
MultiRinse Länge (mm)	900	900	900
Tankinhalt (l)	14 + 14	14 + 14	14 + 14
Tankheizung (kW)	(v) 6	(v) 6	(v) 6
Pumpenmotor (kW)	0,48 + 0,48	0,48 + 0,48	0,48 + 0,48
Klarspülwasserverbrauch (1./2. Geschwindigkeit) (l/h)	54 / 81	54 / 81	54 / 81
Tankinhalt Gesamt (l)	128	188	208
Abluftmenge (m³/h)	300	300	300
Trockenzone Länge (mm)	800	800	800
Gebläseleistung (m³/h)	1000	1000	1000
Heizung Trockenzone (kW)	6	6	6
Anschlusswert Gesamt mit ARC-Trocknung (kW)	39,84	41,34	42,04
Verbrauch* (kW)	22,64	24,34	26,04



BTM CP200-MR	BTM CV200-MR	BTM CP300-MR	BTM CV300-MR	BTM CP400-MR
5	5	6	6	7
3500	3800	4400	4700	5300
3500	3800	4400	4700	5300
1,75	1,90	2,20	2,35	2,65
1000	1000	1000	1000	1000
600	900	600	900	600
60	80	60	80	60
1,5	2,2	1,5	2,2	1,5
900 + 900	900 + 900	900 + 900 + 900	900 + 900 + 900	900 + 900 + 900 + 900
90 + 100	90 + 100	88 + 95 + 100	88 + 95 + 100	82 + 88 + 95 + 100
2,2 + 2,2	2,2 + 2,2	2,2 + 2,2 + 2,2	2,2 + 2,2 + 2,2	2,2 + 2,2 + 2,2 + 2,2
900	900	900	900	900
14 + 14	14 + 14	14 + 14	14 + 14	14 + 14
(v) 6	(v) 6	(v) 6	(v) 6	(v) 6
0,48 + 0,48	0,48 + 0,48	0,48 + 0,48	0,48 + 0,48	0,48 + 0,48
103 / 154	103 / 154	131 / 197	131 / 197	165 / 240
278	298	371	391	453
300	300	300	300	300
1200	1200	1200	1200	1200
1000	1000	1000	1000	1000
9	9	9	9	9
54,54	55,24	68,74	69,44	83,64
35,54	37,24	42,74	44,44	52,00

Die in diesem Prospekt abgebildeten Maschinen sind teilweise mit Optionen gegen Mehrpreis ausgestattet. Änderungen sind vorbehalten.



Die in diesem Prospekt abgebildeten Maschinen sind teilweise mit Optionen gegen Mehrpreis ausgestattet. Änderungen sind vorbehalten.

BTM/MR / 07.14 2000 D

Stierlen
S E I T 1 8 8 9



Stierlen GmbH

Lochfeldstraße 30 • D-76437 Rastatt
Telefon: 07222 / 9047 - 0 • Fax: 07222 / 9047 - 90
www.stierlen.de